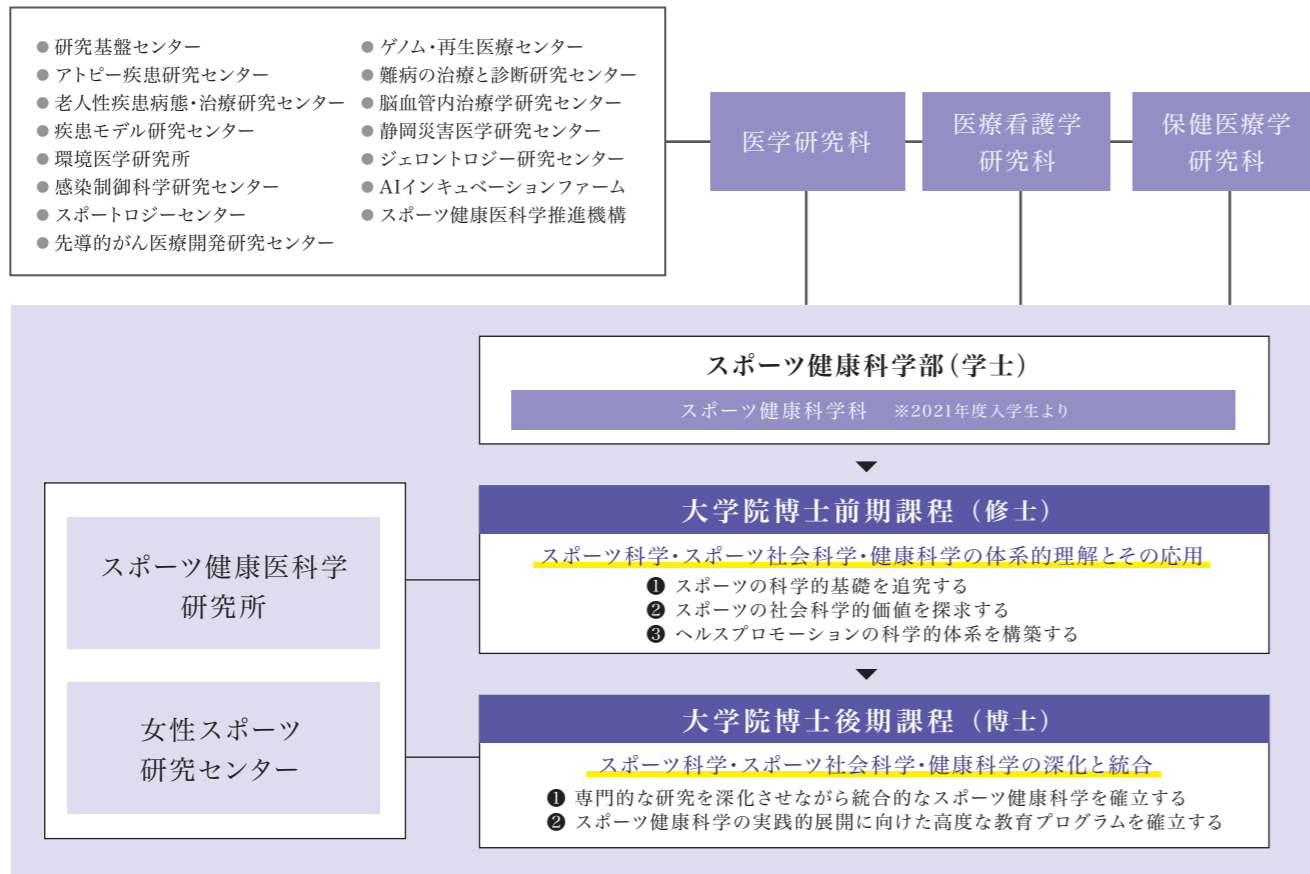


スポーツ健康科学研究科

本研究科では、本学の学是「仁」と「不断前進」の理念のもと、スポーツと健康の医・科学的研究を行い、人々の健康で文化的な生活形成に貢献できる実践的かつ創造的な人材を育成することを目的としています。

- 1 博士前期課程(修士課程)では、スポーツの科学的基礎、社会科学的価値並びにヘルスプロモーションの考究に関わる学修と研究を通して、その成果を人々の健康や体力の維持・向上及びスポーツの社会的発展に体系的に応用できる実践的・理論的根拠を身につけた人材の育成を目的としています。
- 2 博士後期課程(博士課程)では、スポーツと健康の科学に関する知の修得と創造に貢献する研究と教育を通して、独創的かつ先端的な研究を独立して行うことができ、その成果をスポーツ健康科学の発展に応用できる高度な専門家・指導者の育成を目的としています。



- * 博士前期課程(修士課程)定員61名、博士後期課程(博士課程)定員10名。
- * 本郷・お茶の水キャンパス(東京都文京区)に博士前期課程(夜間クラス)を開講し、積極的にオンライン授業を活用。社会人も多数在籍。
- * 博士後期課程(博士課程)は、すべての教員が博士論文審査にかかわるなど、「深化と統合」をキーワードにスポーツ健康科学の高度な統合を実現。
- * 医学研究科、医療看護学研究科との連携を図り、健康総合大学としての特性を活かしたスポーツ健康科学研究の専門家を養成。

さくらキャンパス (千葉県印西市)



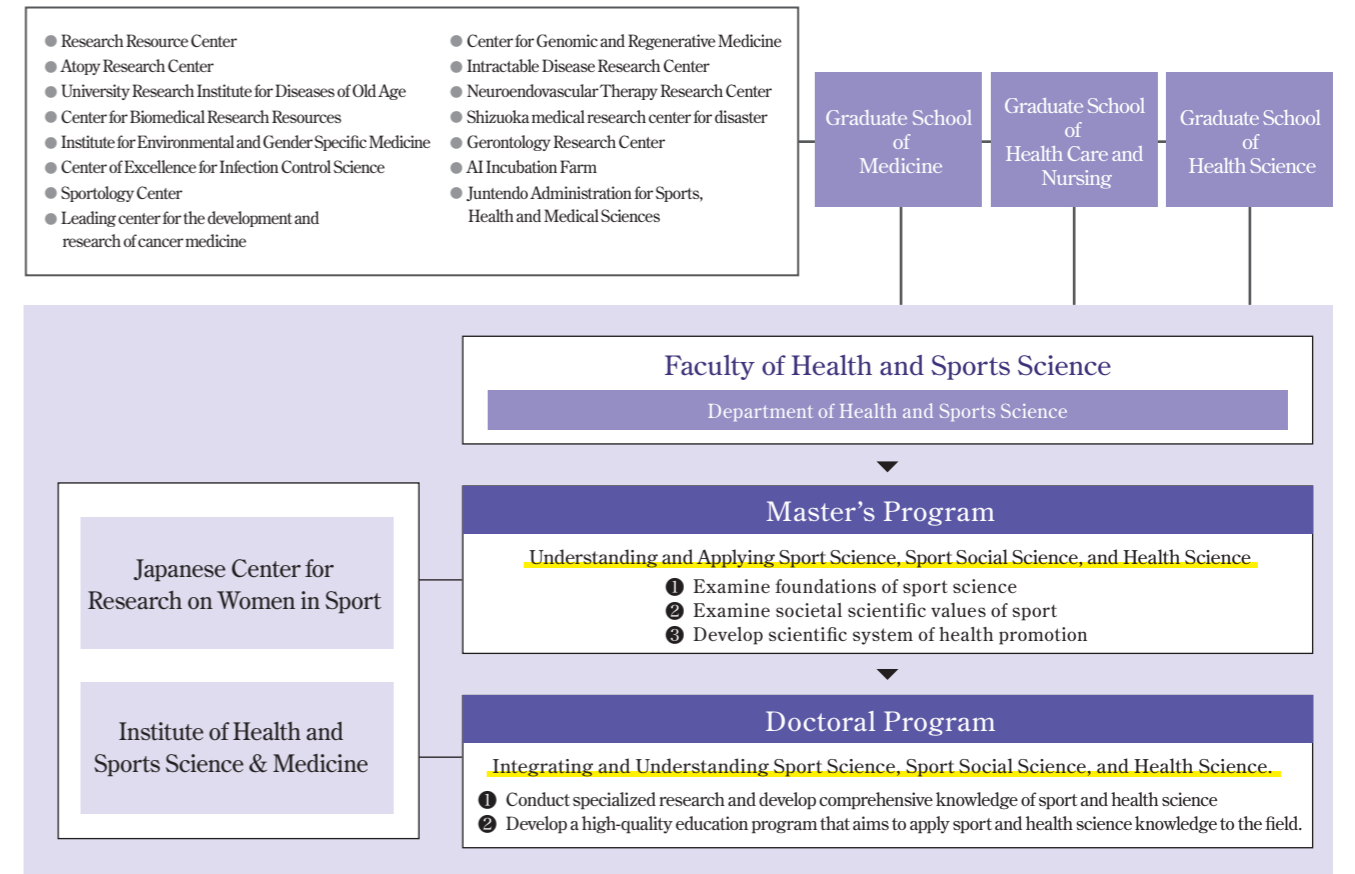
本郷・お茶の水キャンパス(東京都文京区)



Graduate School of Health and Sports Science

Through our university principles "Jin" (benevolence) and "Fudan-Zenshin" (keep going forward), we as a graduate school conduct high-quality research on sport and health science, and prepare graduate students to be creative and practical thinkers who contribute fully to the development of community health and culture.

- 1 Through studies and education on sport science, social science, and health promotion, the mission of our master's program is to prepare students to apply both scientific and practical knowledge to improving community health and fitness and social development of sport.
- 2 Through studies and education on sport and health science, the mission of our doctoral program is to train independent researchers and educators who can conduct creative, high-quality research and apply derived knowledge to advance sport and health science.



- * We accept 61 applicants for the master's program and 10 applicants for the doctoral program.
- * We also hold a night program at the Hongo-Ochanomizu campus (Bunkyo-ku, Tokyo), actively utilizing online classes. Lots of working people are enrolled.
- * All faculty members in the doctoral program evaluate doctoral dissertations to ensure the quality of the "in-depth examination and integration" of sport and health science knowledge.
- * As a university specializing in health, we collaborate with the Medical School and Nursing School to educate sport and health science specialists.

Sakura Campus (Inzai-shi, Chiba)



Hongo-Ochanomizu Campus (Bunkyo-ku, Tokyo) Master's Program (Night Classes)

