



担当教員 篠原（生木）光代

研究

主な研究テーマ

- 1.薬剤関連性顎骨壊死に関する多施設共同研究
- 2.周術期における包括的口腔ケアに関する研究
- 3.脂肪組織幹細胞を用いた歯周組織再生
- 4.PRP（多血小板血漿）の作用機序解明
- 5.ES細胞を用いた再生医療等製品の実用化研究
- 6.植物性アルカロイドを用いた骨再生

スタッフ

教授	
先任准教授	篠原（生木）光代
先任准教授	飛田護邦
助教	秀真理子
助手	梅山遼

主な研究内容

薬剤関連性顎骨壊死に関する他施設共同研究

当研究室では、順天堂医院歯科口腔外科および共同研究施設で外科処置を施行したデノスマブ投与中の患者さんの日常診療における情報を収集し、副作用、不具合の発現状況の把握、安全性、有効性等に影響を及ぼす可能性のある要因や患者背景、未知の副作用を検索する研究を行っています。

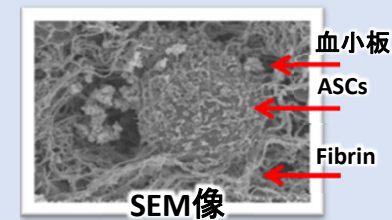
周術期における包括的口腔ケアに関する研究

当研究室では、医学部附属順天堂医院で取り組まれている周術期の包括的口腔ケア「周術期口腔機能管理」の臨床的アウトカムおよび、医科と歯科の連携の形態について研究しています。

脂肪組織幹細胞を用いた歯周組織再生医療等技術の普及を目指した研究開発

当研究室では、脂肪組織幹細胞（ASCs : Adipose-derived Stem Cells）を用いて、歯周病等により破壊された歯周組織を再生させる治療法の確立を目指しています。歯周組織欠損部に移植する細胞加工物は、ASCsと多血小板血漿（PRP : Platelet Rich Plasma）の混合物であり、ASCs及びPRPから産生されるサイトカイン効果により、歯槽骨、セメント質、歯根膜組織を効率的に再生できる可能性があります。

歯周組織再生医療



脂肪組織幹細胞と多血小板血漿を混合した細胞加工物（移植物）



Chief Shinohara (Namaki) Mitsuyo

Research

Main Research Subjects

- 1. The retrospective study of risk factors of Medication related osteonecrosis of the jaw (MRONJ)
- 2. A study of oral care interventions during the perioperative period
- 3. Periodontal tissue regeneration with Adipose-derived stem cells
- 4. Search for the mechanism of action of Platelet-Rich Plasma
- 5. Practical research using Embryonic Stem cells
- 6. Research on bone regeneration using plant alkaloids

Staff

Professor	
Senior Associate Professor	Shinohara (Namaki) Mitsuyo
Senior Associate Professor	Morikuni Tobita
Assistant Professor	Mariko Hide
Teaching Associate	Umeyama Ryo

(As of December 1, 2020)

Research Highlights

The retrospective study of risk factors of Medication related osteonecrosis of the jaw (MRONJ)

Our laboratory collects information on the daily practice of patients receiving denosumab who have undergone surgical procedures at Juntendo University Hospital and Joint Research Facility.

From the collected information, we are conducting research to investigate factors that may affect side effects, safety, efficacy, etc.

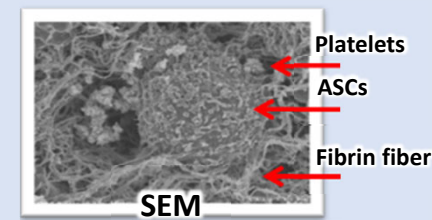
A study of oral care interventions during the perioperative period

In our laboratory, we are researching the clinical outcome of "perioperative oral management", which is a comprehensive oral care for the perioperative period, which is being undertaken at Juntendo University Hospital and the mechanism of cooperation between medical department and dental department.

Periodontal tissue regeneration with Adipose-derived stem cells

Our laboratory aims to establish a treatment method that regenerates periodontal tissue destroyed by periodontal disease using adipose-derived stem cells. The processed cells to be transplanted into the periodontal tissue defect is a mixture of Adipose-derived stem cells and platelet-rich plasma.

Periodontal tissue engineering



After gelation of the processed cells (mixture of Stem cells and Platelet-Rich Plasma)

2020年（令和2年） 研究業績

講座名：歯科口腔外科学

所属長名：篠原（生木）光代（教授事務取扱者）

区分	番号	学位論文	全著者名,論文名,掲載誌名,掲載年;巻(号):ページ番号	国際共同
英文原著	1		Optimization of culture duration of bone marrow cells before transplantation with a β -tricalcium phosphate/recombinant collagen peptide hybrid scaffold Ryo Umeyama, Takanori Yamawaki, Dan Liu, Sanshiro Kanazawa, Tsuyoshi Takato, Kazuto Hoshi, Atsuhiko Hikita Regenerative Therapy Volume 14 284 - 295 2020年6月	
区分	番号	学位論文	全著者名,論文名,掲載誌名,掲載年;巻(号):ページ番号	国際共同
和文原著	1	*	梅山遼, 山脇孝徳, 劉丹, 金澤三四朗, 高戸毅, 星和人, 疋田温彦, β -TCP/RCPハイブリッド足場に搭載する骨髄細胞の骨芽細胞分化培養期間の最適化 第75回NPO法人日本口腔科学会学術集会 2021年5月12日	
区分	番号		発表者名,発表タイトル(題目・演題・課題等),学会名,場所,発表年月日等	国際共同
国内学会発表	1		石井隆哉, 篠原光代, 他, 高齢者医療センターにおける認知症患者の残存歯数と義歯の使用に関する疫学的検討, 第31回日本老年歯科医学会学術大会, 2020年11月7~8日	
国内学会発表	2		篠原光代, 他, 当科における骨吸収抑制薬関連顎骨壊死 ARONJ 症例の検討, 第65回日本口腔外科学会総会・学術大会, 2020年11月13~15日	