



自動体外式除細動器

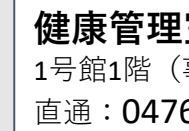
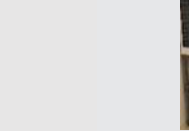
# 順天堂大学 さくらキャンパス AED配置場所

## 教育・研究・厚生施設等

- ① 1号館 (事務室・研究室)
- ② 2号館 (教室・研究室)
- ③ 3号館
- (教室・カフェテリア・コンビニエンスストア他)
- ④ スポーツ健康医科学研究所
- ⑤ 学術メディアセンター (図書館)
- ⑥ 学生会館 (学生食堂他)
- ⑦ 女性スポーツ研究センター
- ⑧ 啓友会館

## 運動施設

- 第1体育館①~⑩
- ⑭ バレーボール館
- ⑮ バスケットボール館
- ⑯ トレーニングセンター
- ⑰ 柔道・剣道場
- ⑱ コスモホール
- ⑲ 第2コスモホール (旧体操場)
- ⑳ 第2体育館
- ㉑ 陸上競技場
- ㉒ 投擲練習場
- ㉓ サッカー場
- ㉔ ラグビー場
- ㉕ プレーグラウンド
- ㉖ ハンドボールコート
- ㉗ 屋内プール
- ㉘ テニスコート
- ㉙ クラブハウスA
- ㉚ 体操競技場 (OGAWA GYMNASTICS ARENA)



**健康管理室**

1号館1階 (事務室前)

直通：0476-98-1016

携帯：080-1084-3301



## 学生寮

- ⑨ 啓心寮：東寮
- ⑩ 啓心寮：北寮
- ⑪ 啓心寮：南寮
- ⑫ 啓心寮：西寮A
- ⑬ 啓心寮：西寮B



**守衛室**

24時間対応

0476-98-1001

2021.7現在