

大学院修了者数及び学位記授与数

2023.5.1現在

※学位記授与数にて甲は課程修了者、乙は学位論文提出者

大学院医学研究科

(単位：名、%)

| 区分 | | R01年度 | R02年度 | R03年度 | R04年度 | 備考《累計》 |
|---------------------|--------------------------|-------|-------|-------|-------|---------|
| 当該年度修了者の入学時入学定員（博士） | | 140 | 140 | 140 | 160 | |
| 〃 入学者数（〃） | | 140 | 160 | 178 | 179 | |
| 課程 修了者 | 博士（医学）甲 学位記授与数 | 128 | 155 | 158 | 155 | 《2,732》 |
| | （上記内、標準修業年限から超過した学位取得者数） | (5) | (10) | (6) | (3) | |
| | （上記内、早期修了者数） | (5) | (11) | (6) | (10) | |
| | 博士号の標準修業年限内での学位授与率 | 96.1 | 93.5 | 97.5 | 98.1 | |
| 博士（医学）乙 学位記授与数 | | 23 | 18 | 28 | 20 | 《2,534》 |
| 当該年度修了者の入学時入学定員（修士） | | 20 | 30 | 40 | 60 | |
| 〃 入学者数（〃） | | 39 | 41 | 64 | 77 | |
| 修士（医科学）学位記授与数 | | 35 | 40 | 61 | 78 | 《345》 |
| 修士号の標準修業年限内での学位授与率 | | 100 | 97.5 | 100.0 | 97.4 | |

大学院スポーツ健康科学研究科

(単位：名、%)

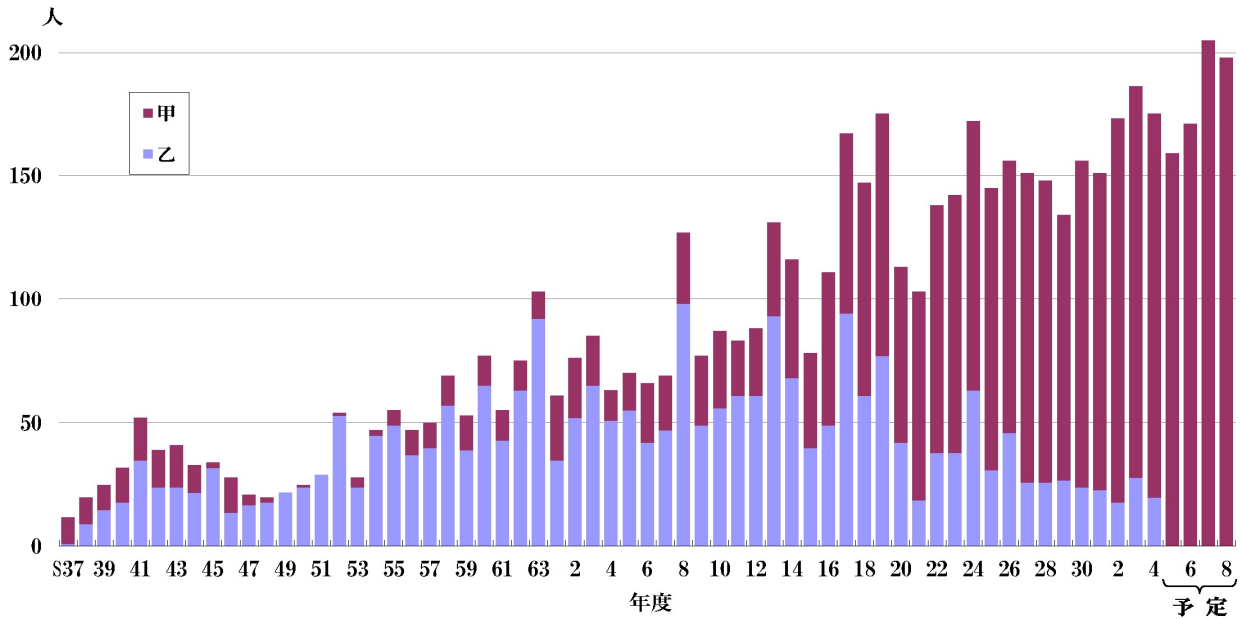
| 区分 | | R01年度 | R02年度 | R03年度 | R04年度 | 備考《累計》 |
|----------------------|--------------------------|-------|-------|-------|-------|---------|
| 当該年度修了者の入学時入学定員（博士） | | 10 | 10 | 10 | 10 | |
| 〃 入学者数（〃） | | 10 | 11 | 21 | 18 | |
| 課程 修了者 | 博士（スポーツ健康科学）甲 学位記授与数 | 3 | 8 | 14 | 14 | 《115》 |
| | （上記内、標準修業年限から超過した学位取得者数） | (0) | (2) | (0) | (2) | |
| | （上記内、早期修了者数） | (0) | (0) | (0) | (0) | |
| | 博士号の標準修業年限内での学位授与率 | 100 | 75.0 | 100.0 | 85.7 | |
| 満期退学後学位取得者数（甲） | | 0 | 0 | 0 | 0 | |
| 博士（スポーツ健康科学）乙 学位記授与数 | | 1 | 1 | 1 | 0 | 《25》 |
| 当該年度修了者の入学時入学定員（修士） | | 61 | 61 | 61 | 61 | |
| 〃 入学者数（〃） | | 61 | 56 | 62 | 63 | |
| 修士（スポーツ健康科学）学位記授与数 | | 59 | 51 | 62 | 60 | 《1,322》 |
| 修士号の標準修業年限内での学位授与率 | | 93.4 | 98.0 | 98.4 | 95.2 | |

大学院医療看護学研究科

(単位：名、%)

| 区分 | | R01年度 | R02年度 | R03年度 | R04年度 | 備考《累計》 |
|---------------------|--------------------------|-------|-------|-------|-------|--------|
| 当該年度修了者の入学時入学定員（博士） | | 7 | 7 | 10 | 10 | |
| 〃 入学者数（〃） | | 6 | 10 | 11 | 10 | |
| 課程 修了者 | 博士（看護学）甲 学位記授与数 | 5 | 7 | 11 | 7 | 《50》 |
| | （上記内、標準修業年限から超過した学位取得者数） | (1) | (1) | (3) | (4) | |
| | （上記内、早期修了者数） | (0) | (0) | (0) | (0) | |
| | 博士号の標準修業年限内での学位授与率 | 80.0 | 85.7 | 72.7 | 42.9 | |
| 満期退学後学位取得者数（甲） | | 0 | 0 | 0 | 0 | |
| 博士（看護学）乙 学位記授与数 | | - | - | - | - | |
| 当該年度修了者の入学時入学定員（修士） | | 15 | 20 | 25 | 25 | |
| 〃 入学者数（〃） | | 22 | 26 | 24 | 27 | |
| 修士（看護学）学位記授与数 | | 20 | 25 | 21 | 29 | 《278》 |
| 修士号の標準修業年限内での学位授与率 | | 100 | 96.0 | 95.2 | 93.1 | |

順天堂大学大学院医学研究科 学位授与者数推移
 博士（医学） 甲 2,732号 乙 2,534号 （計：5,266号）



◎ 令和元年～4年度学位取得者

甲論文(英文98.6%) 平均IF ≒ 3.880

乙論文(英文98.9%) 平均IF ≒ 3.032

学部卒業生数

| 学部・学科名称 | 取得学位（学士） | R01年度 | R02年度 | R03年度 | R04年度 | 備考《累計》 |
|---------------|-------------|-----------|-----------|-----------|-----------|--|
| 医学部 医学科 | 医学 | 126 (39) | 130 (37) | 134 (41) | 135 (43) | 医専卒 《 319》 医科大卒 《 89》 学部卒 《5,648》 累計 《6,056》 |
| スポーツ健康科学部 | | 319 (103) | 404 (158) | 401 (158) | 399 (153) | 体育学部卒 《5,207》 スポーツ健康科学部卒 《8,792》 累計 《13,999》 |
| スポーツ科学科 | スポーツ科学 | 183 (54) | 247 (98) | 243 (89) | 243 (85) | |
| スポーツマネジメント学科 | スポーツマネジメント学 | 68 (24) | 79 (30) | 79 (30) | 77 (27) | |
| 健康学科 | 健康学 | 68 (25) | 78 (30) | 79 (39) | 79 (41) | |
| 医療看護学部 看護学科 | 看護学 | 203 (198) | 202 (191) | 196 (192) | 194 (192) | 講習所卒 《1,182》 看護学院卒 《 29》 准看護婦学院卒 《 132》 高等看護学校卒 《 775》 看護専門学校卒 《1,194》 医療短期大学卒 《1,476》 医療看護学部卒 《2,979》 累計 《7,767》 |
| 保健看護学部 看護学科 | 看護学 | 119 (105) | 121 (113) | 118 (113) | 124 (118) | 保健看護学部卒 《1,196》 |
| 国際教養学部 国際教養学科 | 国際教養学 | 114 (76) | 117 (78) | 111 (61) | 221 (150) | 国際教養学部卒 《 668》 |
| 保健医療学部 | | — | — | — | 231 (128) | 保健医療科学部卒 《231》 |
| 理学療法学科 | 理学療法学 | — | — | — | 116 (68) | |
| 診療放射線学科 | 放射線技術学 | — | — | — | 115 (60) | |

※()内は女子学生数